



Algas-SDI™

...创新的液体气化与混气解决方案

ISO 9001
Certified

GA500 Process Gas Calorimeter



- 电子显示屏华柏指数显示功能 (CV & SG 可选设计 – 型号 GA500WC)
- 可选择热值及比重指标电子显示
- 可输出通用的连续性4-20mA信号
- 自动点火系统在空气骤减或火焰消失情况下将启动互联锁止机制
- 监测指数过高及过低报警
- 操作简便所需维护极少
- 校准便捷
- 功能应用
 - LPG/空气混合气 (代天然气)
 - 综合控制设计(燃烧器燃料/混气比例)
 - 天然气BTU稳定系统
 - 热电厂
 - 垃圾填埋沼气

修订 11.07.00

ECLIPSE
Innovative Thermal Solutions

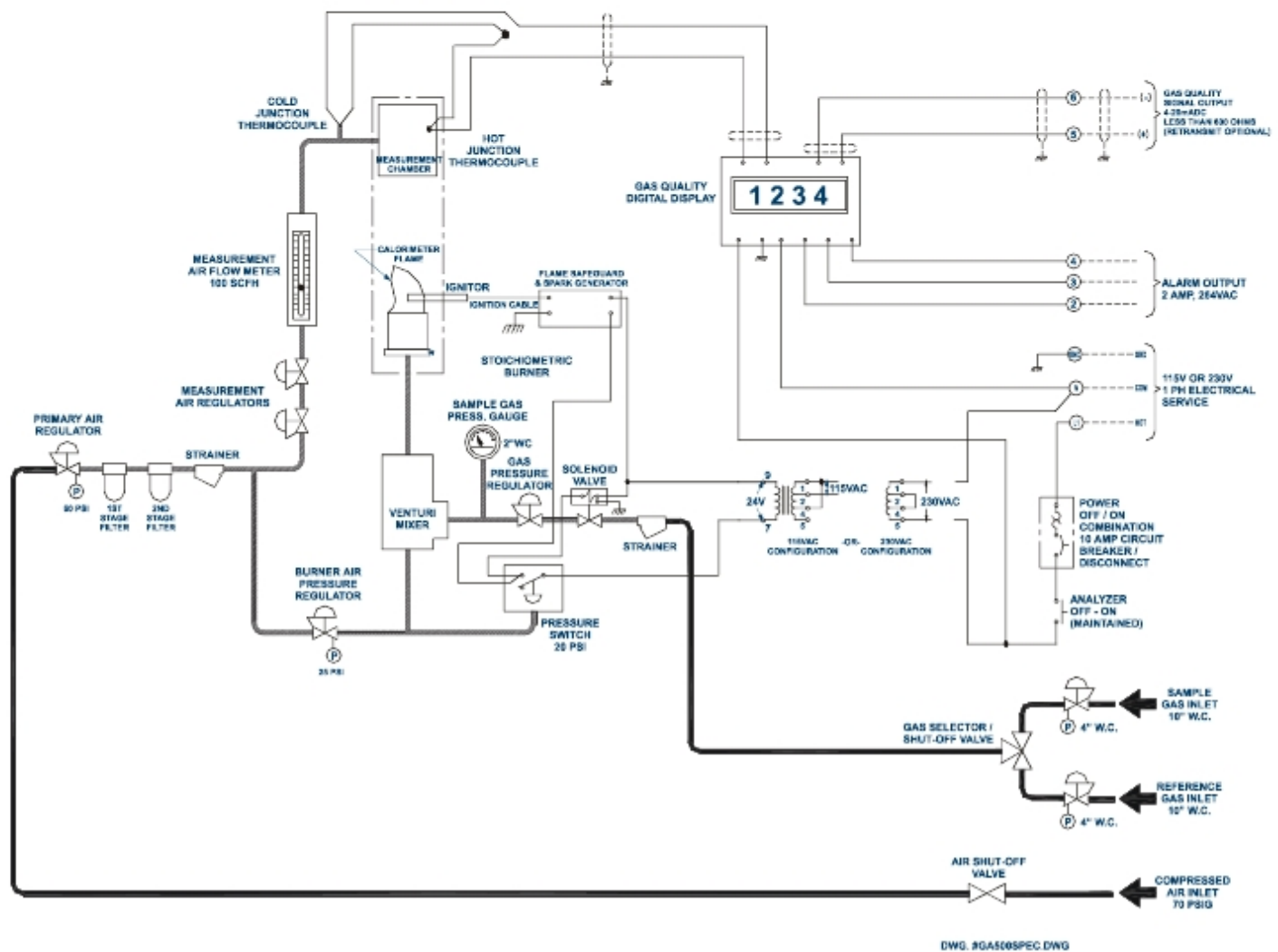
产品简介

奥盖斯森迪公司出品的GA500W热值仪在精确控制之下通过燃烧LPG/空气混合气的样气，分析结果，输出电子信号，从而使得客户可以得到关于燃气的第一手资料。输出信号同样可以为控制系统所用，从而进行实时的混合燃气控制。GA500W被设计用来同时分析燃气的热值以及比重，可视化的提供客户所需要的华柏指数以及热值的显示。

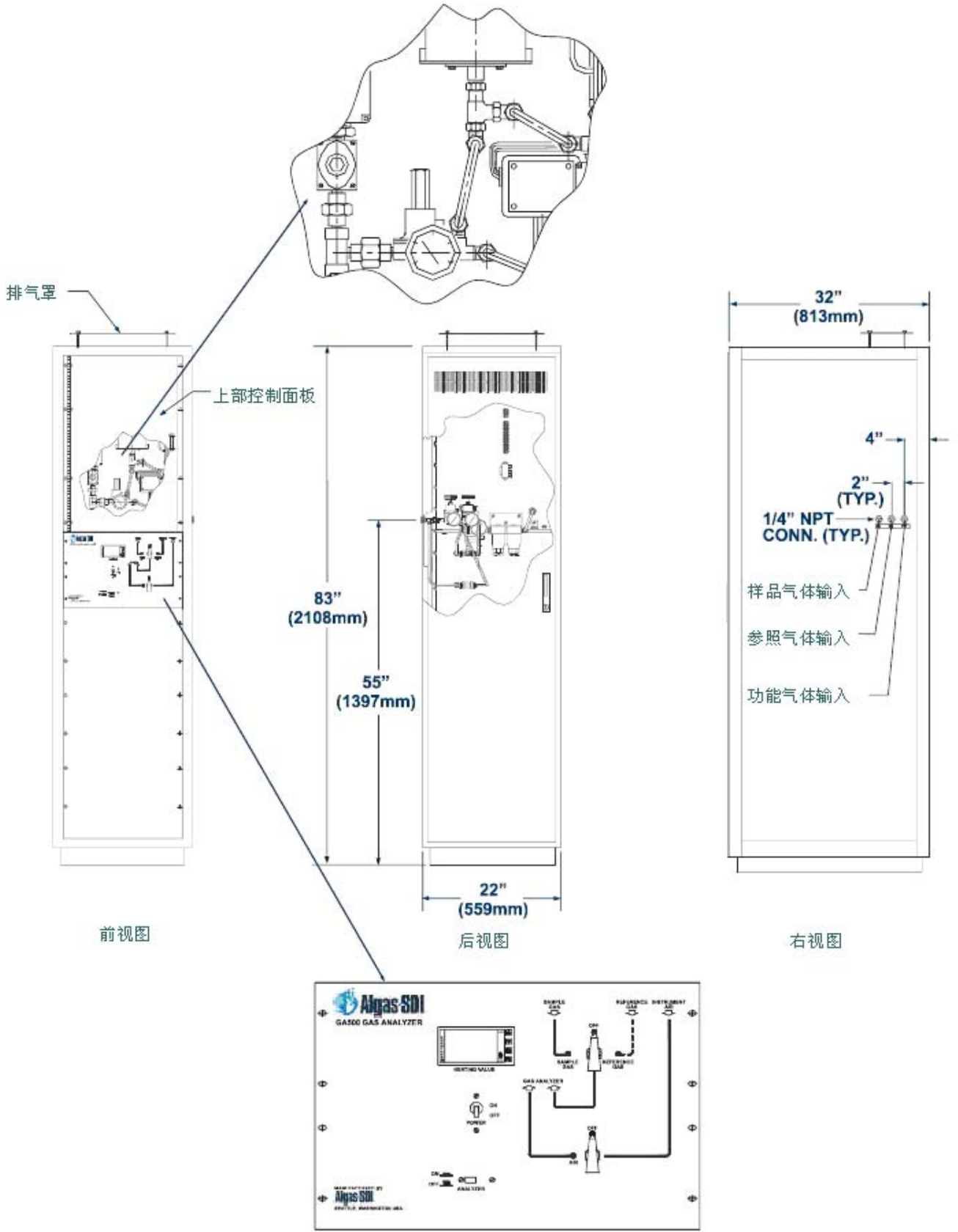
热值仪利用高精度燃烧器燃烧获得的燃气样本，同时使用压缩空气来提供其所需的特定形态火焰。精确控制的大流量高压空气流流过隔热隔绝空气的热量测量室，这个精密的测量室即为测定样本燃气燃烧热量的核心部件。

燃气热值的变化将改变进入燃气测量室燃气的量。类似的情况还有当燃气比重发生变化的时间将导致进入燃烧器的混合燃气流量发生变化。同时进入测量室的样本气也会发生改变。由于流量变化（在特定重力变化条件下）是一个平方根函数，燃气内在的热值和比重变化互为作用的情况即可以以华柏指数的形式输出监测。

工作图



尺寸图



产品参数

类目	数值
计量单位	Kcal/Nm ³ 或 Btu/scf
标准量程	7500-18800 Kcal/Nm ³ 或 800-2000 Btu/scf
精确度	+/- 1.5%
重复性	+/- 0.3%
线性	+/- 0.2%
燃料消耗	85 liters/hr 或 3 scfh (给予燃料比重在0.6的情况下测算)
燃气压力	2.5 kPa 或 10" wc 最小 6.9 kPa 或 27.7" wc 最大
空气消耗	4250 liters/hr 或 152 scfh
气压	275 kPa 或 40 psig minimum 1034 kPa 或 150 psig maximum
电力需求	115 VAC/1 ph/50-60 hz @ 1 amp 或 230 VAC/1 ph/50-60 hz @ 0.5 amp
电器区域分类	一般
输出	4-20 mA 600 Ohms 阻抗 报警输出 2 amp 264 VAC
尺寸	635 mm 宽 x 889 mm 长 x 2235 mm 高 或 25 in 宽 x 35 in 长 x 88 in 高
重量	113 kg 或 250 lbs
反应时间	样本进入容器后1秒钟内开始工作，30秒后精确度达到50%，1分钟内精确度达到90%，3分钟内达到稳定工作状态。

GA 500[®] 是Algas-SDI在美国的注册商标



奥盖斯·森迪气体设备（苏州）有限公司

中国江苏省 苏州市工业园区胜浦分区 银胜路 136 号 1 栋

电话: +86-512-62812955

传真: +86-512-62812876

E-mail: salesDept@algas-sdi.com