



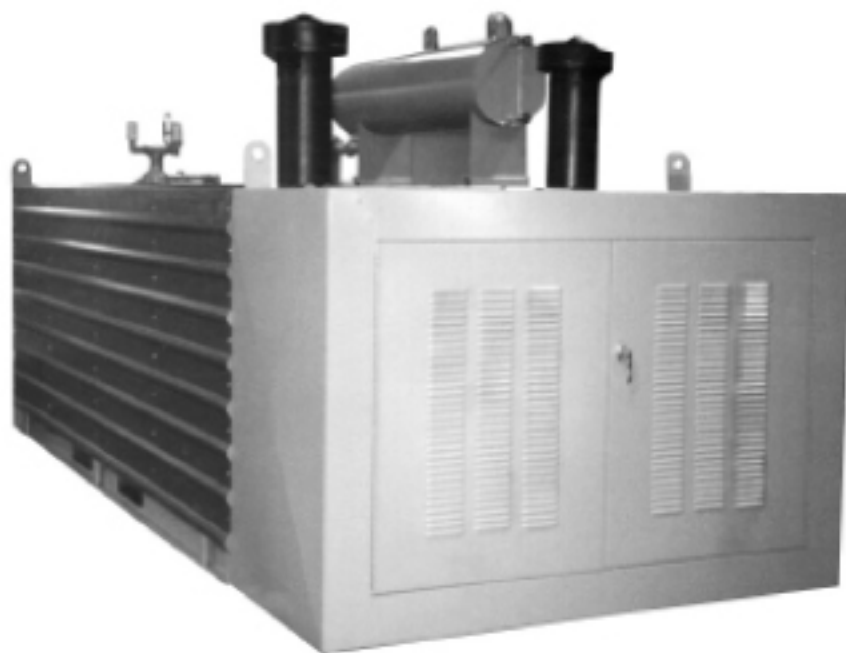
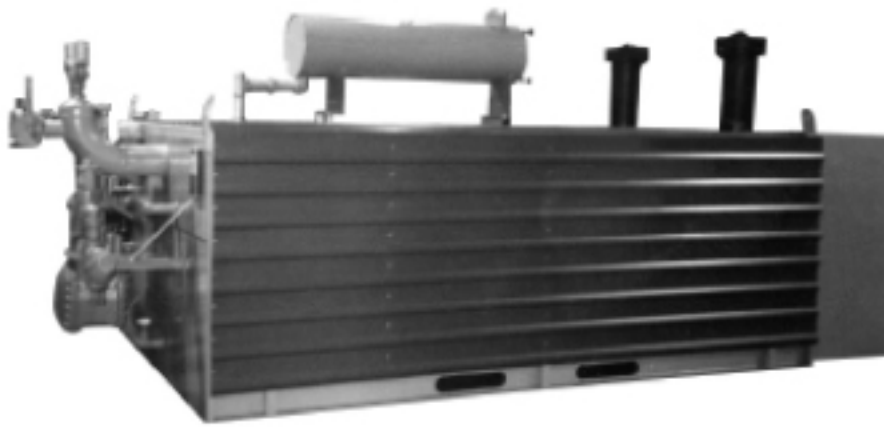
Algas-SDI™

... 创新的液体气化和混气解决方案

ISO 9001
Certified

Aquavaire-AA

Anhydrous Ammonia Horizontal Waterbath Vaporizer; Models: Q2500HAA through Q11000HAA



- 压力均衡式水浴气化器设计，安全高效的气化无水液氨，应用于SCR, SNCR和FGC系统以及其他应用的NH₃场合。
- 重负载设计的Eclipse工业级燃烧器操作简便无需特殊调教，即使在高海拔地区也工作自如。
- 设计有冷启动情况下的一键启动。
- 应对极限天气设计在华氏零下40度情况下亦可稳定运行。
- 内置分离室结构设计有效阻止调压器及其他下游设备阻塞。
- 该级别最佳配备，双重保护柜设计，带有保护涂层的重钢板配置。
- DCS 人机接口。
- 通用天然气与丙烷的燃烧器。

技术参数

	型号	Q2500HAA	Q3300HAA	Q5000HAA	Q6600HAA	Q8200HAA	Q11000HAA
气化能力 *	lbm/hr	2,500	3,300	5,000	6,600	8,200	11,000
	kg/hr	1,135	1,500	2,270	2,995	3,720	4,990
热交换器表面积	ft ²	171	231	313	482	581	830
	m ²	15.8	21.5	29.1	44.8	54.0	77.1
热交换器 设计压力 **	psig	250	250	250	250	250	250
	kg/cm ²	17.6	17.6	17.6	17.6	17.6	17.6
热交换器 测试压力	psig	375	375	375	375	375	375
	kg/cm ²	26.3	26.3	26.3	26.3	26.3	26.3
所需燃气压力	psig	1	1	1	1	1	1
	kg/cm ²	.07	.07	.07	.07	.07	.07
水浴 工作温度 (可调整)	°F	170	170	170	170	170	170
	°C	76.6	76.6	76.6	76.6	76.6	76.6
水浴容积	U.S. gallons	1,080	1,190	1,444	2,450	3,500	4,550
	liters	4,088	4,522	5,487	9,310	13,300	17,290
火管表面积	ft ²	191	284	369	512	673	825
	m ²	17.7	26.4	34.3	47.6	62.5	87.2
燃烧器燃料输入	BTU/hr	1,960,000	2,520,000	3,800,000	4,700,000	6,050,000	8,250,000
	kcal/hr	493,920	635,040	957,600	1,184,400	1,527,800	2,078,600
运输重量	lbs	9,000	11,000	15,000	18,000	21,000	28,000
	kg	4,086	4,994	6,810	8,172	9,534	12,712
工作重量	lbs	18,400	21,400	27,600	39,300	51,400	67,600
	kg	8,354	9,716	12,530	17,842	23,336	30,690

*气化能力测定条件为华氏零度(-17.8°C)下15 psig (7.0 kg/cm²)的液态NH₃。

**有更高设计压力型号可供选择，请直接联系公司。

仅匹配1460V 三相电流。

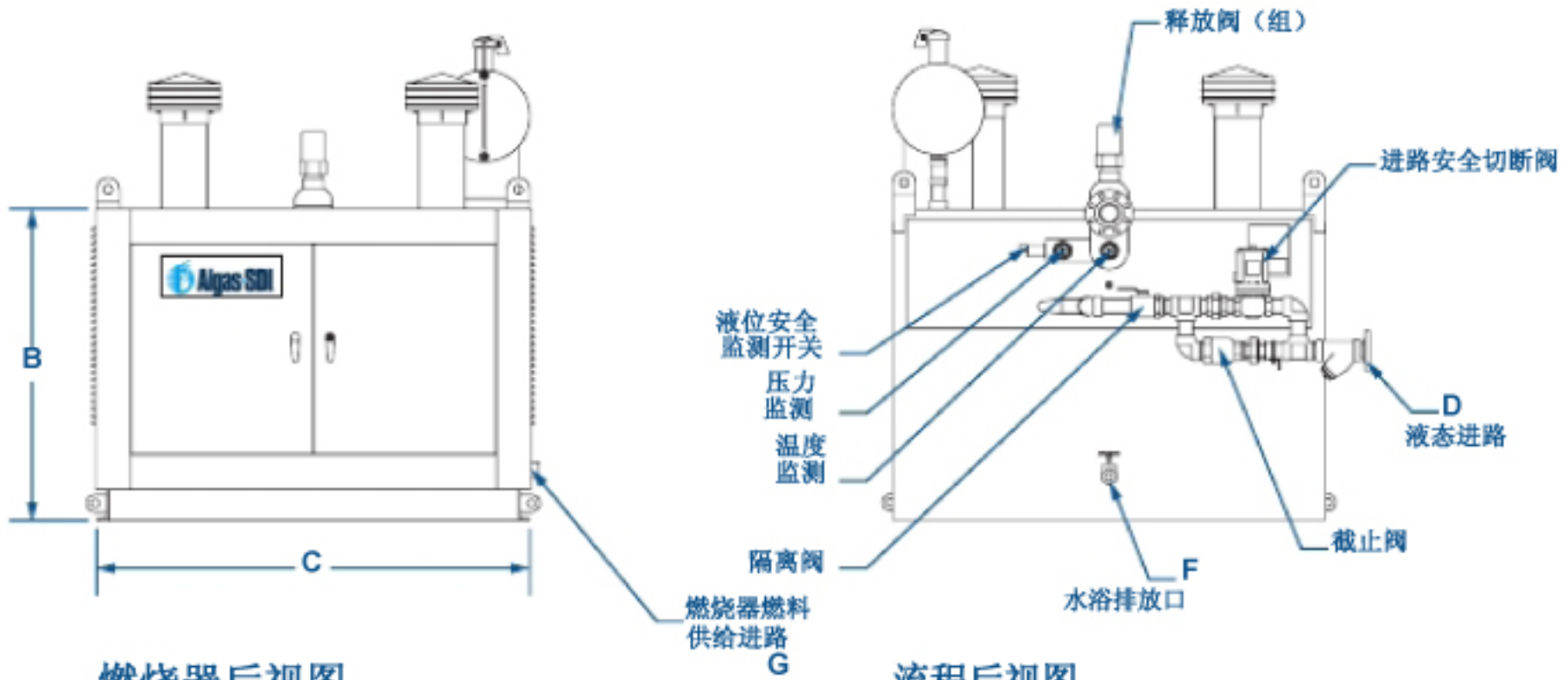
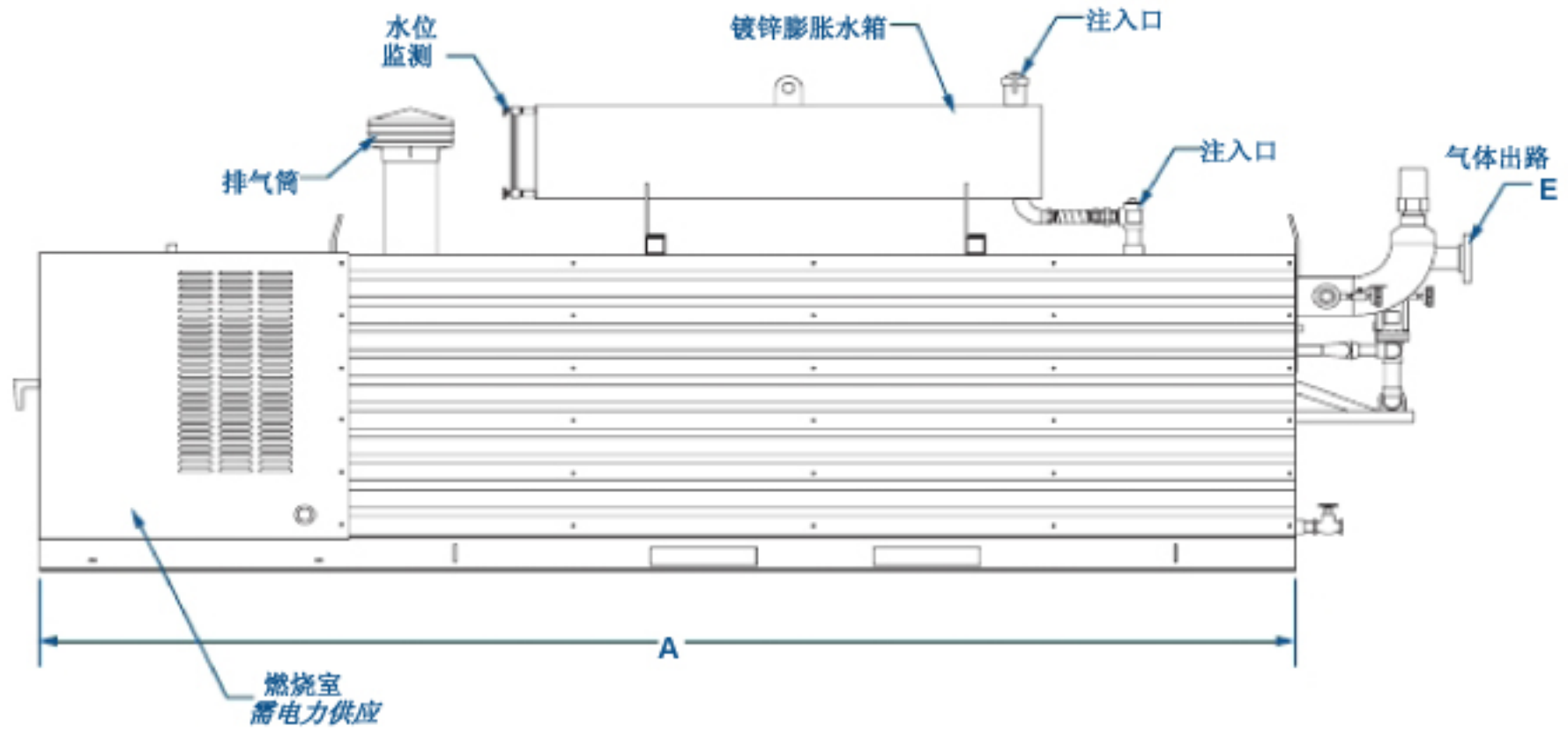
产品特点

- 符合ANSI K61.1要求。
- 所有接线，控制及电气元件，其安装均遵守公认的指令标准，完全符合NFPA58和NFPA70的要求。
- 热交换总成符合ASME第八章 第一节要求，且具有“U”钢印。
- NH₃ 压力容器标准: 华氏650度下265 psig(摄氏343度下18.6kg/cm²)。
- ASME或 UL 认证释放阀: 265 psig (18.6 kg/cm²)。
- 多头多通道的热交换器确保了在额定工作状态下提供足够的快速的热能参与气化过程。
- 满负荷工况下最小供给华氏15度 [摄氏8.4度]的过热蒸汽。
- 带有可视水位监测的镀锌膨胀水箱保证热交换器安全。
- 高品质的强制通风燃烧器提供了快速的功率切换响应负载的变化。
- 电子火焰监控装置确保点火及时，安全。
- 燃烧效率最低值为80%。
- 燃烧器燃料供给管路上装有两个电子控制的切断阀。
- 浮子溢位开关防止NH₃ 过液。
- 报警器显示功能:
 - 火焰熄灭
 - 高NH₃液位
 - 低水位
 - 高水温
 - 过高气压
 - 电力关闭/重置
 - 预留与湿气系统配合使用报警位置
- 水循环泵消除热分层并增加热传递。
- 可拆卸燃烧器确保维护方便。
- 整体化设计，安全与操作功能完备，出厂后可快速安装调试使用。
- 所有外露金属表面均经过机械清洗及喷漆处理。
- 工厂测试包装，纵向放置，配有吊环和叉车孔。 **

** 叉车仅匹配 Q2500H, Q3300H, & Q5000H型号。

尺寸图

侧视图



燃烧器后视图

流程后视图

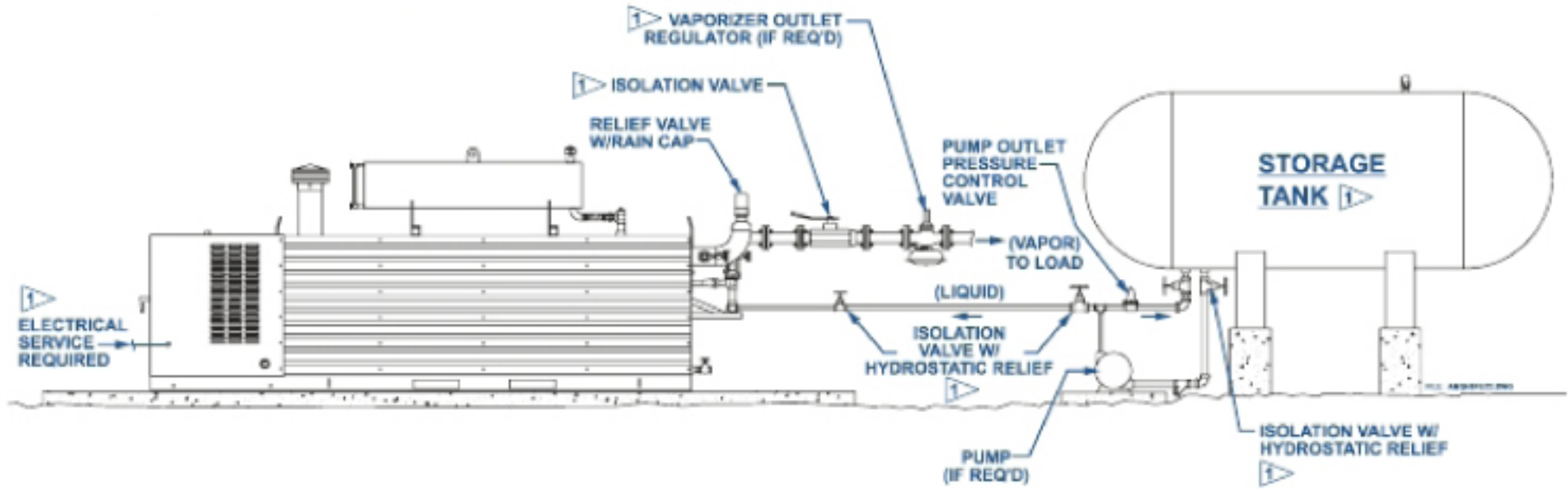
型号	A	B	C	D	E	F	G
Q2500HAA	183" 4648 mm	45" 1143 mm	57" 1448 mm	1 1/2" 300# FLG	2" 300# FLG	1 1/4" NPT	2" NPT
Q3300HAA	180" 4572 mm	54" 1372 mm	60" 1524 mm	1 1/2" 300# FLG	2 1/2" 300# FLG	1 1/4" NPT	2" NPT
Q5000HAA	176" 4470 mm	54" 1372 mm	76" 1930 mm	2" 300# FLG	3" 300# FLG	1 1/4" NPT	2" NPT
Q6600HAA	243" 6172 mm	57" 1448 mm	79" 2007 mm	2" 300# FLG	4" 300# FLG	1 1/4" NPT	2 1/2" NPT
Q8200HAA*	282" 7163 mm	57" 1448 mm	78" 1981 mm	2" 300# FLG	4" 300# FLG	1 1/4" NPT	2 1/2" NPT
Q11000HAA*	240" 6096 mm	97" 2464 mm	91" 2311 mm	2 1/2" 300# FLG	6" 300# FLG	1 1/2" NPT	3" NPT

在奥盖斯森迪公司产品的持续改进是长期的工作目标。设计细节的改进恕不另行通知客户。尺寸为估算值。

NOTES:

1. BY OTHERS.

2. INSTALL SYSTEM PER NFPA 70, ANSI K61.1, AND OTHER APPLICABLE CODES.
3. NO CHECK VALVES IN LIQUID LINE; LIQUID MUST BE ABLE TO FLOW BOTH DIRECTIONS.



AQUAVAIRE® Algas-SDI公司注册商标



ISO 9001
Certified

..... 创新的液体气化与混气解决方案

总部:

1140 NW 46th Street
PO Box 70498
Seattle, Washington 98107 USA

Tel: 206.789.5410
Fax: 206.789.5414

e-mail: sales@algas-sdi.com
internet: www.algas-sdi.com

北京办公室:

慧彬写字楼A1007室
北辰东路
中国北京市朝阳区

电话: 86.10.64969593, 64993818
传真: 86.10.64969592, 64993817

邮件: algasbj@public.east.cn.net

墨西哥办公室:

Bosque de Alisos number 47-A 5 Piso
Col. Bosques de las Lomas
Mexico D.F. 05120

Tel: 52.5261.8100
Fax: 52.5259.8085

e-mail: algas-sdi@cft.com.mx

你的奥盖斯森迪经销商: :

ECLIPSE
Innovative Thermal Solutions
Algas • SDI

文档QHAA0401